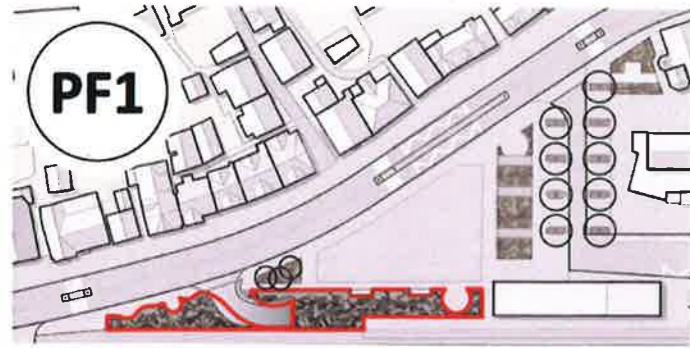


# Bepflanzung Zentrumsgestaltung Schmerikon

Bereich Süd



Die Staudenbepflanzung besteht aus zwei unterschiedlichen Pflanztypen. Beide beinhalten einen grossen Anteil an Gräsern, die an eine Seeufervegetation erinnern und sich vorallem in der Höhe unterscheiden.

Die Bepflanzung südlich im Perimeter, entlang des Warte-Perrons schafft eine Verbindung zum Seeufer und machen den Raum optisch greifbar. Die Bepflanzung auf dem neuen Platz gliedert den Raum ohne trennend zu wirken und orientiert sich an den Strukturen und Formen der Pflanzfläche eins.

**Pflanztyp 1 (PF1)** besteht zu einem grossen Teil aus Gräsern und Stauden bis ca. 1.60cm Höhe.

**Pflanztyp 2 (PF2)** besteht zu einem grossen Teil aus niedrigen Gräsern und Stauden bis ca. 50cm Höhe.



Calamagrostis brachytricha | Diamantgras

J	F	M	A	M	J	J	A	S	O	N	D
---	---	---	---	---	---	---	---	---	---	---	---



Stachys palustris | Sumpf-Ziest

J	F	M	A	M	J	J	A	S	O	N	D
---	---	---	---	---	---	---	---	---	---	---	---



Miscanthus sinensis - Chinaschilf

J	F	M	A	M	J	J	A	S	O	N	D
---	---	---	---	---	---	---	---	---	---	---	---



Lythrum salicaria "Robert" | Blut-Weiderich

J	F	M	A	M	J	J	A	S	O	N	D
---	---	---	---	---	---	---	---	---	---	---	---



Iris sibirica 'Summer sky' | Wiesenschwertlilie

J	F	M	A	M	J	J	A	S	O	N	D
---	---	---	---	---	---	---	---	---	---	---	---



Filipendula purpurea 'Elegans' | Rotblühende Mädesüß

J	F	M	A	M	J	J	A	S	O	N	D
---	---	---	---	---	---	---	---	---	---	---	---



Silene flos-cuculi 'White Robin' | Kuckus-Lichtnelke

J	F	M	A	M	J	J	A	S	O	N	D
---	---	---	---	---	---	---	---	---	---	---	---

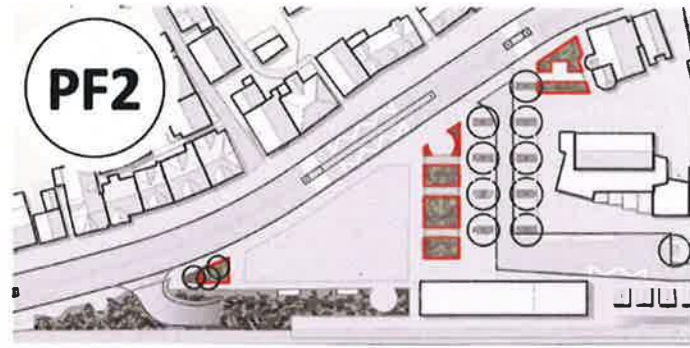


Iris sibirica | Sibirische Schwertlilie

J	F	M	A	M	J	J	A	S	O	N	D
---	---	---	---	---	---	---	---	---	---	---	---

# Bepflanzung Zentrumsgestaltung Schmerikon

Bereich Nord



Stipa pennata - Federgras

J	F	M	A	M	J	J	A	S	O	N	D
---	---	---	---	---	---	---	---	---	---	---	---



Allium sphaerocephalon | Kugelköpfiger Lauch

J	F	M	A	M	J	J	A	S	O	N	D
---	---	---	---	---	---	---	---	---	---	---	---



Pennisetum orientale | Federborstengras

J	F	M	A	M	J	J	A	S	O	N	D
---	---	---	---	---	---	---	---	---	---	---	---



Achillea millefolium 'Apricot Delight' |  
Schafigarbe

J	F	M	A	M	J	J	A	S	O	N	D
---	---	---	---	---	---	---	---	---	---	---	---



Salvia nemorosa | Hain - Salbei

J	F	M	A	M	J	J	A	S	O	N	D
---	---	---	---	---	---	---	---	---	---	---	---



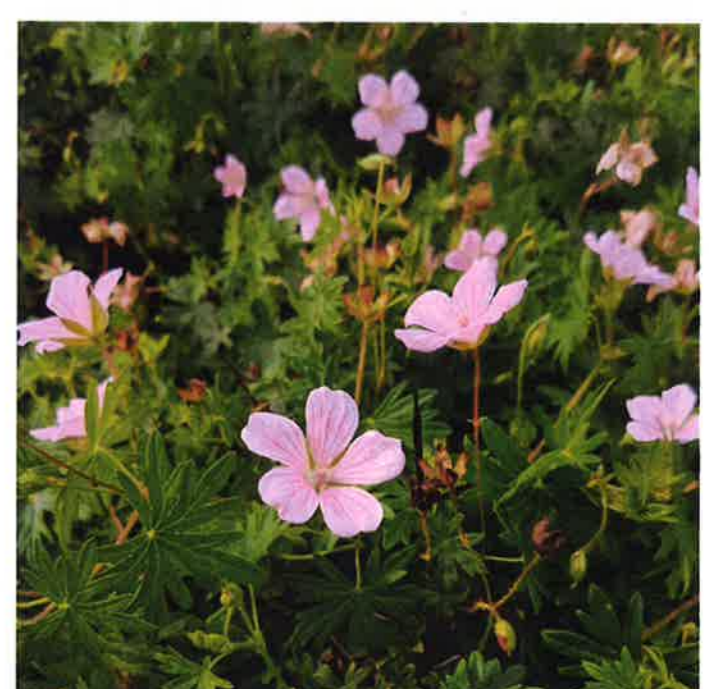
Aster dumosus 'Apollo' | Kissenaster

J	F	M	A	M	J	J	A	S	O	N	D
---	---	---	---	---	---	---	---	---	---	---	---



Nepeta x faassenii 'Walker's low' | Katzen  
Minze

J	F	M	A	M	J	J	A	S	O	N	D
---	---	---	---	---	---	---	---	---	---	---	---



Geranium sanguineum var. striatum | Blutroter  
Storchschnabel

J	F	M	A	M	J	J	A	S	O	N	D
---	---	---	---	---	---	---	---	---	---	---	---