



Gemeinde Schmerikon
Kanton St. Gallen

Projekt Nr. 151.1.009

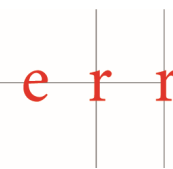
21. August 2020

Informationsplan Gewässerraum Goldberg- und Kürzibach

1:1'000

ERR Raumplaner AG

Teufener Strasse 19 | 9001 St. Gallen | T +41 (0)71 227 62 62 | info@err.ch | www.err.ch

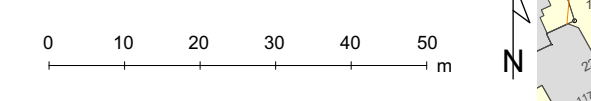
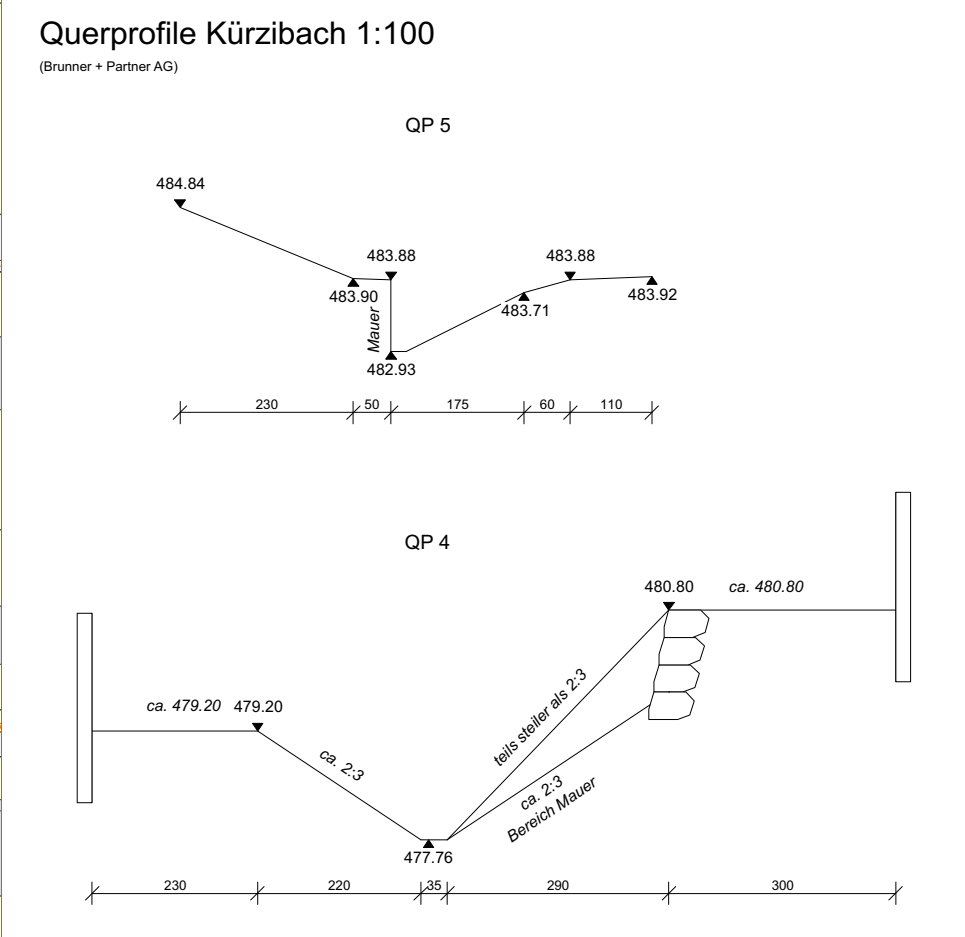
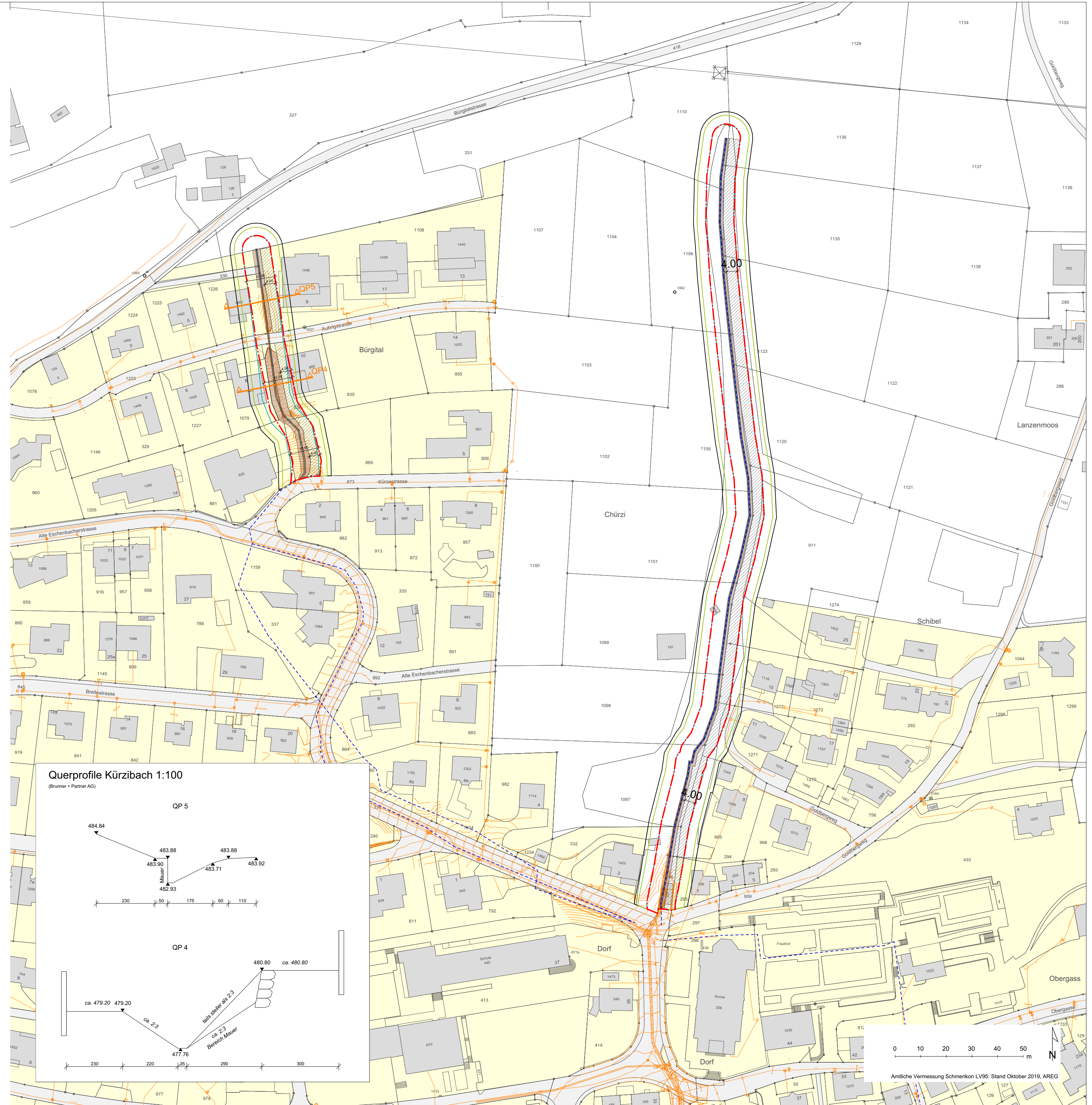


Gewässerraum

- Gewässerabstand nach altem Baugesetz (beidseitig 10.0 m)
- Gewässerraum nach Übergangsbestimmungen (17.2 m resp. 17.8 m)
- Gewässerraum nach Gewässerraum Grundlagenkarte des Geoportals SG (11.0 m)
- - - Gewässerraum festgelegt (11.0 m)

Hinweise

- Baugebietsabgrenzung
- Bauten (gemäss AV-Daten)
- Verkehrsfläche (gemäss AV-Daten)
- Gewässer offen (gemäss AV-Daten)
- Böschung
- Technischer Zugang
- - - Gewässerachse (gemäss GN10)
- Drittprojekt (gemäss Brunner + Partner AG, 30. Oktober 2019)



Amtliche Vermessung Schmerikon LV95; Stand Oktober 2019; AREG